



รายงานผลการติดตามตรวจสอบและเฝ้าระวังคุณภาพน้ำ แหล่งน้ำผิวดิน

แม่น้ำกก และแม่น้ำอิง พื้นที่จังหวัดเชียงราย ช่วงเดือน พฤษภาคม 2561

สำนักงานสิ่งแวดล้อมภาคที่ 1 (เชียงใหม่) สำนักปลัดกระทรวงทรัพยากรธรรมชาติและสิ่งแวดล้อม

โทรศัพท์ 0 5321 8032-4 โทรสาร 0 5321 8032-4 ต่อ 102 www.reo01.mnre.go.th

สำนักงานสิ่งแวดล้อมภาคที่ 1 ขอรายงานผลการติดตามตรวจสอบคุณภาพน้ำแหล่งน้ำผิวดิน แม่น้ำกก แม่น้ำอิง จ.เชียงราย ช่วงเดือนพฤษภาคม 2561

สะพานข้ามแม่น้ำกก ต.หนองป่าก่อ อ.ดอยหลวง

จ.เชียงราย KK04(1) : **WQI=64 (ดี)**



สะพานแม่น้ำอิงบ้านล้าน ต.ครึ่ง อ.เชียงของ

จ.เชียงราย EI04(1) : **WQI=66 (พอใช้)**



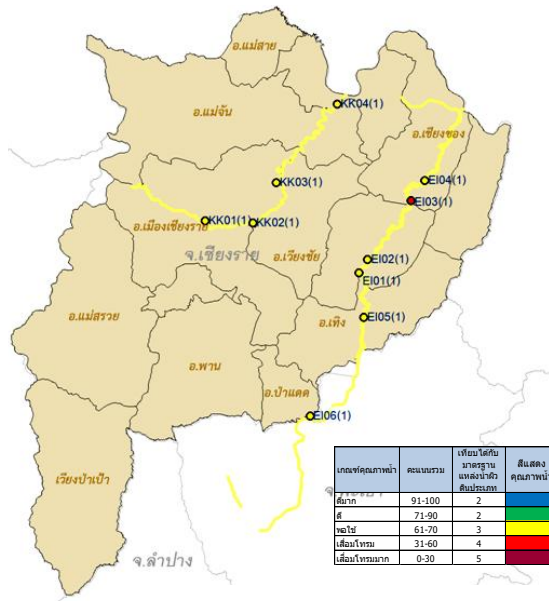
บ้านดอนเมือง หมู่ 6 ต.บุญเรือง อ.เชียงของ

จ.เชียงราย EI03(1) : **WQI=53 (เสื่อมโทรม)**



สะพานเฉลิมพระเกียรติ 2 ต.แม่ข้าวต้ม อ.เมือง

จ.เชียงราย KK03(1) : **WQI=62 (พอใช้)**



ทางหลวงชนบท 1152 กม.ที่ 15 ต.เม็ງราย

อ.พญาเม็ງราย จ.เชียงราย

EI02(1) : **WQI=70 (พอใช้)**



ฝายเชียงราย ต.รอบเวียง อ.เมือง จ.เชียงราย

KK02(1) : **WQI=70 (พอใช้)**



สวนริมอิง ต.สันทรายงาม อ.เทิง จ.เชียงราย

EI01(1) : **WQI=64 (พอใช้)**



สะพานพ่อนเมืองรามราช ต.แม่ยาว อ.เมือง

จ.เชียงราย KK01(1) : **WQI=65 (พอใช้)**



วัดวังผาศิลาราม ต.สันมะค่า

อ.ป่าแดด จ.เชียงราย EI06(1) : **WQI=69 (พอใช้)**



สะพานแม่น้ำอิง ต.เวียง อ.เทิง จ.เชียงราย

EI05(1) : **WQI=64 (พอใช้)**



ตารางแสดงผลการตรวจวัดคุณภาพน้ำผิวดินรายสถานี แม่น้ำกก และแม่น้ำอิง ช่วงเดือนพฤษภาคม 2561

สถานี	คุณภาพน้ำที่สำคัญ					WQI	เทียบกับได้กับมาตรฐานแหล่งน้ำผิวดินประเภท (เกณฑ์คุณภาพน้ำ)	ปัญหาที่สำคัญ
	DO (mg/L)	BOD (mg/L)	TCB (MPN/100ml)	FCB (MPN/100ml)	NH ₃ (mg/L)			
KK01(1)	5.15	0.75	9,200	790	0.18	65	ประเภทที่ 3 (พอใช้)	DO TCB
KK02(1)	5.44	0.92	11,000	1,100	0.40	70	ประเภทที่ 3 (พอใช้)	DO TCB FCB
KK03(1)	5.70	1.02	16,000	700	0.31	62	ประเภทที่ 3 (พอใช้)	DO TCB
KK04(1)	5.26	1.06	9,200	790	0.18	64	ประเภทที่ 3 (พอใช้)	DO TCB
EI01(1)	3.89	0.91	11,000	180	0.38	64	ประเภทที่ 3 (พอใช้)	DO TCB
EI02(1)	4.18	1.93	4,700	450	0.40	70	ประเภทที่ 3 (พอใช้)	DO BOD
EI03(1)	3.54	1.33	11,000	200	0.13	53	ประเภทที่ 4 (เสื่อมโทรม)	DO TCB
EI04(1)	4.34	1.50	11,000	3,300	0.31	66	ประเภทที่ 3 (พอใช้)	DO TCB FCB
EI05(1)	5.34	1.32	16,000	170	0.32	64	ประเภทที่ 3 (พอใช้)	DO TCB
EI06(1)	3.88	1.74	2,600	1,100	0.44	69	ประเภทที่ 3 (พอใช้)	DO BOD FCB

ดัชนีคุณภาพน้ำแหล่งน้ำผิวดิน (Water Quality Index, WQI) คำนวณจากปริมาณออกซิเจนที่ละลายในน้ำ (Dissolved Oxygen, DO) ค่าความสกปรกในรูปสารอินทรีย์ (Biochemical Oxygen Demand, BOD) ค่าการปนเปื้อนของแบคทีเรียกลุ่มโคลิฟอร์มทั้งหมด (Total Coliform Bacteria, TCB) การปนเปื้อนของแบคทีเรียกลุ่มฟิโคลโคลิฟอร์ม (Fecal Coliform Bacteria, FCB) และปริมาณแอมโมเนีย (NH₃-N) เพื่อเปรียบเทียบคุณภาพน้ำผิวดิน ที่วัดได้กับเกณฑ์มาตรฐานแหล่งน้ำผิวดิน

จากการตรวจวิเคราะห์คุณภาพน้ำผิวดินในช่วงเดือนพฤษภาคม 2561 พบว่า คุณภาพน้ำแม่น้ำกกเฉลี่ย อยู่ในเกณฑ์ พอใช้ และคุณภาพน้ำแม่น้ำอิงเฉลี่ย อยู่ในเกณฑ์ พอใช้

ปัญหาสำคัญที่พบ ได้แก่ ทุกสถานีมีปริมาณออกซิเจนละลายน้ำ (DO) ต่ำกว่าปกติ โดยเฉพาะบริเวณบ้านดอนเมือง หมู่ 6 ต.บุญเรือง อ.เชียงของ จ.เชียงราย EI03(1) มีคุณภาพน้ำผิวดินอยู่ในเกณฑ์เสื่อมโทรม มีปริมาณออกซิเจนละลายน้ำ (DO) ต่ำที่สุด พบการปนเปื้อนของแบคทีเรียกลุ่มโคลิฟอร์มทั้งหมด (TCB) และการปนเปื้อนของแบคทีเรียกลุ่มฟิโคลโคลิฟอร์ม (FCB) โดยเฉพาะบริเวณฝายเชียงราย KK02(1) บริเวณสะพานเฉลิมพระเกียรติ 2 KK03(1) บริเวณสวนริมอิง ต.สันทรายงาม EI01(1) บริเวณบ้านดอนเมือง หมู่ 6 ต.บุญเรือง EI03(1) บริเวณสะพานแม่น้ำอิงบ้านล้าน EI04(1) และบริเวณวัดวังผาศิลาราม EI06(1) ซึ่งแสดงถึงแบคทีเรียโดยรวม และที่เกิดจากการปนเปื้อนของสิ่งปฏิกูลทั้งจากมนุษย์และสัตว์ ในแหล่งน้ำมีปริมาณสูง

ดังนั้น หากมีการนำน้ำไปใช้เพื่อการอุปโภคบริโภคต้องผ่านการฆ่าเชื้อโรคตามปกติ และผ่านกระบวนการปรับปรุงคุณภาพน้ำทั่วไปก่อน เพื่อป้องกันการเกิดโรคและการเจ็บป่วยจากการปนเปื้อนของเชื้อที่ก่อให้เกิดโรคในระบบทางเดินอาหารได้