



# รายงานผลการติดตามตรวจสอบและเฝ้าระวังคุณภาพน้ำ แหล่งน้ำผิวดิน

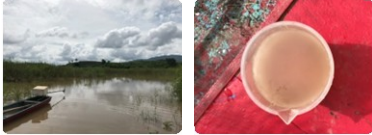
แม่น้ำกก และแม่น้ำอิง พื้นที่จังหวัดเชียงราย ช่วงเดือน สิงหาคม 2561

สำนักงานสิ่งแวดล้อมภาคที่ 1 (เชียงใหม่) สำนักปลัดกระทรวงทรัพยากรธรรมชาติและสิ่งแวดล้อม  
โทรศัพท์ 0 5321 8032-4 ต่อ 403 โทรสาร 0 5321 8032-4 ต่อ 102 www.reo01.mnre.go.th

สำนักงานสิ่งแวดล้อมภาคที่ 1 ขอรายงานผลการติดตามตรวจสอบคุณภาพน้ำแหล่งน้ำผิวดิน แม่น้ำกก แม่น้ำอิง จ.เชียงราย ช่วงเดือนสิงหาคม 2561

สะพานข้ามแม่น้ำกก ต.หนองป่าก่อ อ.ดอยหลวง

จ.เชียงราย KK04(1) : **WQI=62 (พอใช้)**



สะพานแม่น้ำอิงบ้านล้าน ต.ครึ่ง อ.เชียงของ

จ.เชียงราย EI04(1) : **WQI=59 (เสื่อมโทรม)**



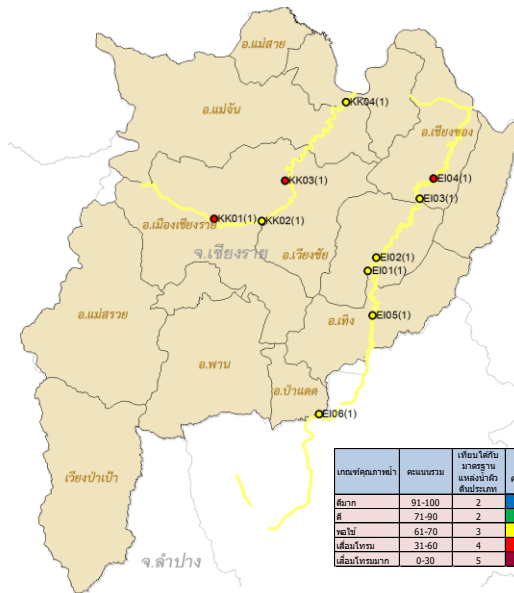
บ้านแดนเมือง หมู่ 6 ต.บุญเรือง อ.เชียงของ

จ.เชียงราย EI03(1) : **WQI=64 (พอใช้)**



สะพานเฉลิมพระเกียรติ 2 ต.แม่ข้าวต้ม อ.เมือง

จ.เชียงราย KK03(1) : **WQI=55 (เสื่อมโทรม)**



ทางหลวงชนบท 1152 กม.ที่ 15 ต.เมืองราย

อ.พญาเม็งราย จ.เชียงราย

EI02(1) : **WQI=65 (พอใช้)**



ฝายเชียงราย ต.รอบเวียง อ.เมือง จ.เชียงราย

KK02(1) : **WQI=67 (พอใช้)**



สวนริมอิม ต.สันทรายงาม อ.เทิง จ.เชียงราย

EI01(1) : **WQI=68 (พอใช้)**



สะพานพ่อบุญเม็งรายมหาราช ต.แม่ยาว อ.เมือง

จ.เชียงราย KK01(1) : **WQI=59 (เสื่อมโทรม)**



วัดวังผาศิลาราม ต.สันมะค่า อ.ป่าแดด

จ.เชียงราย EI06(1) : **WQI=67 (พอใช้)**



สะพานแม่น้ำอิง ต.เวียง อ.เทิง จ.เชียงราย

EI05(1) : **WQI=69 (พอใช้)**



## ตารางแสดงผลการตรวจวัดคุณภาพน้ำผิวดินรายสถานี แม่น้ำกก และแม่น้ำอิง ช่วงเดือนสิงหาคม 2561

สถานี	คุณภาพน้ำที่สำคัญ					(WQI)	เทียบกับมาตรฐานแหล่งน้ำผิวดินประเภท (เกณฑ์คุณภาพน้ำ)	ปัญหาที่สำคัญ
	DO (mg/L)	BOD (mg/L)	TCB (MPN/100ml)	FCB (MPN/100ml)	NH <sub>3</sub> (mg/L)			
KK01(1)	5.50	0.87	13,000	7,000	0.08	59	ประเภทที่ 4 (เสื่อมโทรม)	DO TCB FCB
KK02(1)	5.76	0.84	2,400	2,400	0.16	67	ประเภทที่ 3 (พอใช้)	DO FCB
KK03(1)	5.26	0.96	16,000	16,000	0.93	55	ประเภทที่ 4 (เสื่อมโทรม)	DO TCB FCB NH <sub>3</sub>
KK04(1)	5.42	1.07	17,000	2,300	0.14	62	ประเภทที่ 3 (พอใช้)	DO
EI01(1)	4.95	1.18	1,400	460	0.36	68	ประเภทที่ 3 (พอใช้)	DO NH <sub>3</sub>
EI02(1)	4.87	1.56	2,200	490	0.43	65	ประเภทที่ 3 (พอใช้)	DO NH <sub>3</sub>
EI03(1)	4.85	1.46	1,300	1,300	0.27	64	ประเภทที่ 3 (พอใช้)	DO
EI04(1)	4.70	2.63	2,600	1,100	0.25	59	ประเภทที่ 4 (เสื่อมโทรม)	DO BOD
EI05(1)	5.05	1.06	2,400	230	0.27	69	ประเภทที่ 3 (พอใช้)	DO
EI06(1)	5.10	1.09	2,400	490	0.38	67	ประเภทที่ 3 (พอใช้)	DO
ประเภทที่ 2	≥6.0	≤1.5	≤5,000	≤1,000	0.50			
ประเภทที่ 3	>4.0	<2.0	<20,000	<4,000	0.50			

สรุปผลการตรวจวัดคุณภาพน้ำแหล่งน้ำผิวดิน (Water Quality Index, WQI) ค่า DO BOD TCB FCB และ NH<sub>3</sub>-N เมื่อเปรียบเทียบกับเกณฑ์มาตรฐานแหล่งน้ำผิวดิน พบว่า คุณภาพน้ำผิวดินในช่วงเดือนสิงหาคม 2561 มีคุณภาพน้ำเฉลี่ยแม่น้ำกก อยู่ในเกณฑ์พอใช้ และแม่น้ำอิง อยู่ในเกณฑ์พอใช้

ปัญหาคุณภาพน้ำที่สำคัญตรวจพบว่า เกือบทุกสถานี มีปริมาณออกซิเจนละลายในน้ำ (DO) ค่อนข้างต่ำ เนื่องจากมีระดับน้ำต่ำ ปริมาณน้ำน้อยน้ำนิ่ง ซึ่งส่งผลให้ไม่เกิดการไหลเวียนของลำน้ำ และกระทบต่อการดำรงชีพของสัตว์น้ำ โดยเฉพาะบริเวณสะพานพ่อบุญเม็งรายมหาราช ต.แม่ยาว อ.เมือง จ.เชียงราย KK01(1) และบริเวณสะพานเฉลิมพระเกียรติ 2 ต.แม่ข้าวต้ม อ.เมือง จ.เชียงราย KK03(1) มีคุณภาพน้ำผิวดินอยู่ในเกณฑ์เสื่อมโทรม โดยพบการปนเปื้อนของแบคทีเรียกลุ่มโคลิฟอร์มทั้งหมด (TCB) และการปนเปื้อนของแบคทีเรียกลุ่มฟิโคลโคลิฟอร์ม (FCB) ซึ่งแสดงถึงแบคทีเรียโดยรวม และจากการปนเปื้อนของสิ่งปฏิกูลทั้งจากมนุษย์และสัตว์ ในแหล่งน้ำมีปริมาณสูง รวมถึงบริเวณสะพานแม่น้ำอิงบ้านล้าน ต.ครึ่ง อ.เชียงของ จ.เชียงราย EI04(1) พบว่าเป็นบริเวณที่มีความสกปรก (BOD) ของแม่น้ำอิงสูง

ดังนั้น หากมีการนำน้ำไปใช้เพื่อการอุปโภคบริโภค จึงต้องผ่านการฆ่าเชื้อโรคตามปกติ และผ่านกระบวนการปรับปรุงคุณภาพน้ำทั่วไปก่อน เพื่อป้องกันการเกิดโรคและการเจ็บป่วยจากการปนเปื้อนของเชื้อที่ก่อให้เกิดโรคทางเดินอาหารได้